



Guichet
des pouvoirs locaux

POUVOIRS LOCAUX

L'envoi de vos formalités, DEMATERIALISE

L'administration wallonne s'inscrit dans un processus de dématérialisation visant à simplifier les procédures et à optimiser les services aux usagers.

Cette tendance se traduit par l'utilisation d'outils numériques.

La dématérialisation n'est pas une fin en soi mais un outil conférant aux usagers davantage de facilité dans la réalisation de tâches administratives. La généralisation de l'«e-administration» à tous les pouvoirs locaux était pour le Gouvernement et l'Administration un objectif fondamental.



CENTRALISATION DES DOSSIERS

Retrouver tous vos dossiers créés sur un seul site et accéder à de nouveaux formulaires



AUTONOMIE DE GESTION

Gérer en toute indépendance les droits et les accès de vos collaborateurs par matière



INFORMATION CONTINUE

Suivre le traitement de votre dossier par l'administration et réceptionner les documents relatifs



FORMULAIRES INTELLIGENTS

Bénéficier du pré-remplissage de vos formulaires et simplifier la composition de vos dossiers



081 32 36 45



guichetunique.pouvoirslocaux@spw.wallonie.be

<https://guichet.pouvoirslocaux.wallonie.be>



LES AVANTAGES DU GUICHET

- Sécurisation des accès
- Centralisation des droits d'accès
- Compte unique mais profils multiples
- Gestion autonome des rôles et accès
- Granularité des accès en matières et/ou catégories
- Centralisation des dossiers dans un espace sécurisé
- Cycle de validation avant sa transmission au SPW
- Traçabilité des dossiers



CONCRETEMENT COMMENT PROCEDER?


Le Guichet est accessible au départ d'Internet et ne nécessite aucune installation logicielle ni matériel spécifique.


Les utilisateurs créent leur compte et demandent les accès nécessaires à leur pouvoir local.

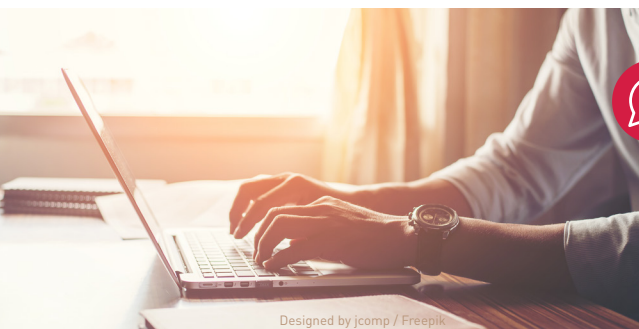
L'assignation des rôles et accès est réalisée par le Gestionnaire local de Sécurité (GLS) qui doit être nommé officiellement par votre pouvoir local.



CONTACTER LE HELPDESK

 081 32 36 45

 guichetunique.pouvoirslocaux@spw.wallonie.be



Designed by jcomp / Freepik